



### **Bedrijfsgegevens.**

Straal- en Schildersbedrijf West B.V. (KVK 24319583) is gevestigd aan de Houtkopersstraat 24, 3334KD te Zwijndrecht en voert conserveringswerkzaamheden uit in de breedste zin van het woord. Werkzaam zijn ca. 30 vaste medewerkers en even zo groot is de flexibele schil. Straal- en Schildersbedrijf West B.V. is de voortzetting van de firma Kuurman West BV dat is opgericht in 1998.

WEST BV is gespecialiseerd in onderhoud. "Alles" wat behouden moet worden; industriële, on-en off-shore installaties, opslagtanks, (spoor)infrastructuur objecten tot kantoorgebouwen, schilderen en/of conserveren wij.

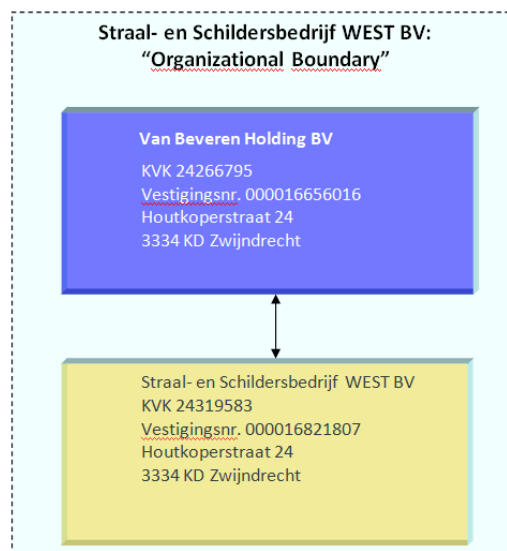
Tot onze opdrachtgevers behoren beheerders van industriële installaties, woningbouw vereniging, vastgoedbeheerders, vereniging van eigenaren, bedrijven, gemeenten (semi)overheidsinstellingen zoals ProRail en Rijkswaterstaat.

### **Contactpersoon.**

Voor deze publicatie is KAM manager Steven van Beveren beschikbaar als contactpersoon via telefoonnummer 010-245 71 65 of via email [steven@westbv.nl](mailto:steven@westbv.nl)

### **Organisatorische grens.**

Gezien de eenvoudige structuur en de compacte organisatievorm is voor onderstaande vaststelling gekozen van de organisatie grenzen. Straal- en Schildersbedrijf WEST BV is het deel van de organisatie waar de feitelijke productie wordt gerealiseerd en waar het operationeel personeel een dienstbetrekking heeft. Van Beveren Holding BV is de eigenaar van de productiemiddelen en treedt op als "verhuurder" van de benodigde middelen. Dit omvat het kantoorpand, het wagenpark alsmede de straal en conserveringsmiddelen. Overige productiemiddelen worden extern ingehuurd bij organisatie die buiten de organisatiegrenzen vallen.





**Basisjaar.**

Het basisjaar voor deze emissie inventaris is 2015. De belangrijkste verandering ten aanzien van dit basisjaar is de aanschaf van volledig elektrische personenwagens. Deze aanschaf zal zich laten blijken in de GHG berekening.

**Broeikasgas emissie.**

De totale emissie van scope 1 en scope 2 emissies in de periode 2020 bedraagt: 103 ton CO2

De emissie in de periode 2020 volgens scope 1 en scope 2 is weergegeven in onderstaand overzicht:

	<b>Kantoor &amp; werkplaats</b>		
	Elektra <sup>1</sup>	54,56	Kg / CO2
	Aardgas	7.034,86	Kg / CO2
		<b>7.089,41</b>	
	<b>Auto's</b>		
	Brandstof	89.577,22	Kg / CO2
	Elektra	803,54	Kg / CO2
		<b>90.380,77</b>	
	<b>Projecten</b>		
	Type 1 Brandstof	2.061,46	Kg / CO2
	Type 2 Brandstof	1.496,07	Kg / CO2
	Type 3 Elektra	2.529,35	Kg / CO2
	<b>6.086,88</b>		



**Emissie broeikasgas uit biomassa.**

Dit is niet van toepassing

**Privé kilometers.**

Er worden geen kilometers gedeclareerd die met privé auto's gereden worden voor zakelijke doeleinden. Tevens worden geen zakelijke reizen gemaakt met vliegtuig of openbaar vervoer.

**Gebruikte methodologie.**

De gegevens zijn afkomstig van de afrekeningen van de nutsbedrijven en het brandstofoverzicht van de brandstofleveranciers. Alle tankpassen zijn gekoppeld aan een kenteken. Brandstof voor de projecten (jerry-cans) wordt berekend op basis van de ingeleverde tankbonnetjes

**Vaststelling gegevens.**

Bij het invullen van de gevraagde gegevens zijn actuele gegevens van de leverancier gebruikt. Voor het actuele verbruik van gas en elektriciteit zijn jaarnota's gecombineerd. Voor de berekening van het brandstofverbruik is uitgegaan van de gefactureerde liters.

**Gevolgen van mogelijke onzekerheden.**

De gebruikte brandstof door de auto's is het overgrote deel van de totale CO2 emissie van WEST BV. De gebruikte AdBlue is afgeleid van het gebruik van diesel en betreft gemiddeld 5 % van het dieselverbruik in liters. Afwijkingen in de overige posten zullen dus slechts leiden tot minimale verschillen, die niet van invloed zijn op de betrouwbaarheid van de emissie inventaris.

**Onderbouwing van de conversiefactoren.**

De conversiefactoren, die zijn toegepast, komen voort uit de toepassing op de website <http://co2emissiefactoren.nl/>, voor het laatst geraadpleegd op 10 april 2020. De conversiefactoren zijn in 2019 niet veranderd ten opzichte van het basisjaar. Voor de emissiefactor van AdBlue is gebruik gemaakt van de input van de auditor Deze is gesteld op 0,260 kg CO2/liter .

**Bijlagen.**

- Emissieberekening 2020 in Excel overzicht.